



جمعية الخدمات  
الاجتماعية بنمران

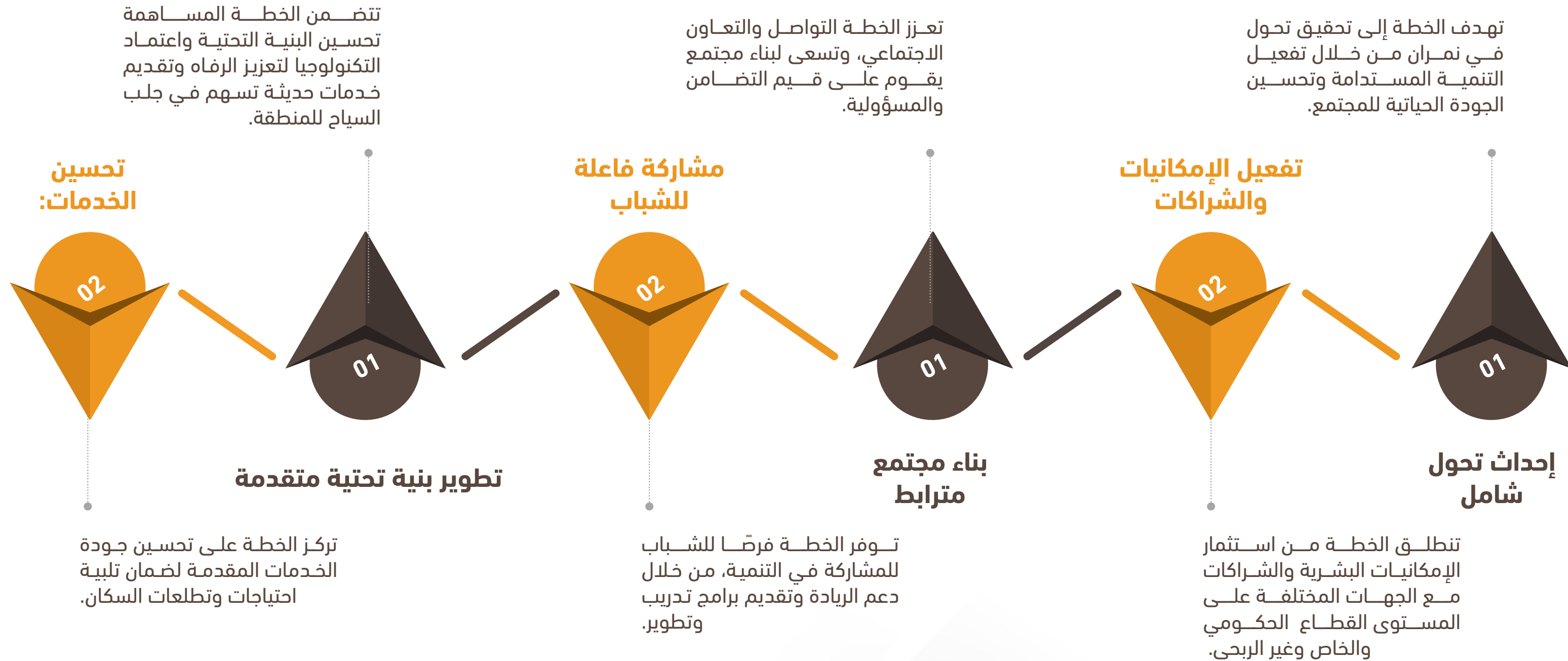


# وثيقة الخطة الاستراتيجية والخطة التشغيلية 2027 - 2024

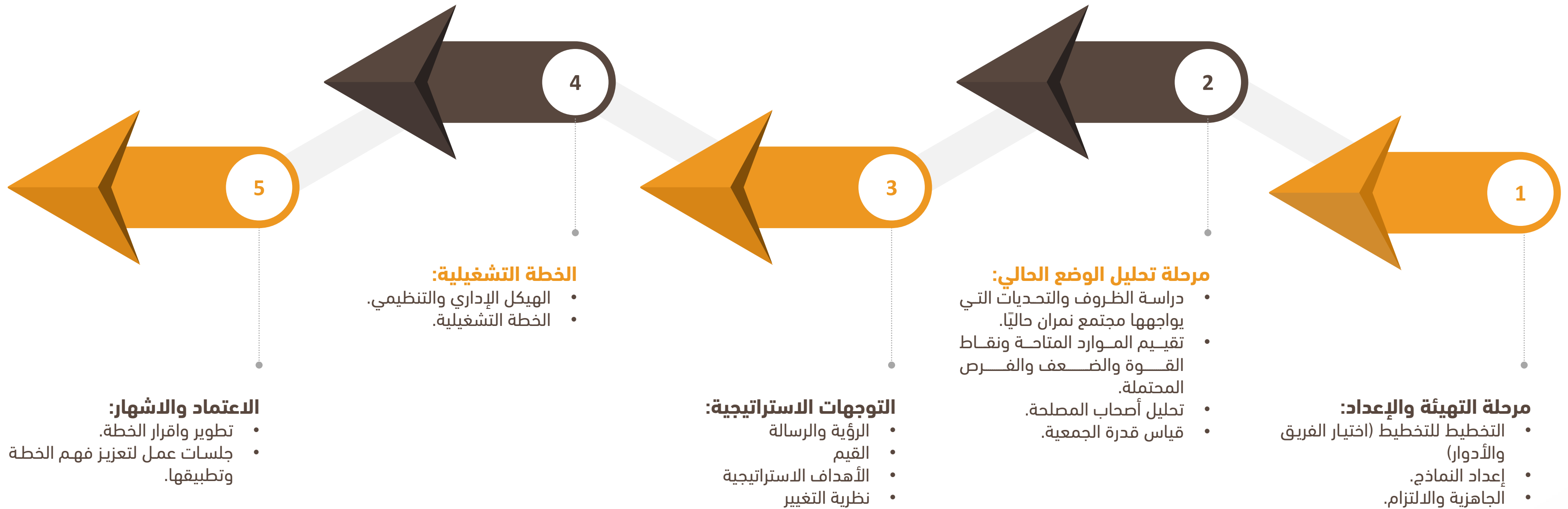
نوفمبر 2023

गुरुगुरुगुरुगुरु

انطلاقاً من طموح أبنائها وشبابها المؤثرين تطمح نمران إلى صناعة مستقبل مستدام ومزدهر يكون فيه الإنسان قوة دافعة للتغيير الإيجابي والتطور المنطقي المستدام، من هنا انطلقت فكرة تأسيس جمعية الخدمات الاجتماعية بنمران برؤية متكاملة للمجتمع متّقدة بالحماس والطموح خلال الثلاث سنوات القادمة، مستوحاة من رؤية المملكة 2030 وأهداف التنمية المستدامة وتجسد هذه الاستراتيجية التزامنا برفع مستوى الحياة وتحقيق الازدهار للجميع، وتعكس رؤيتنا لتحقيق مستقبل مستدام لنمران ، من خلال:



## الملخص التنفيذي



إبراز التقاطعات والاتجاهات المستخلصة من السياق العام للرؤية الوطنية 2030 ولأهداف التنمية المستدامة مما يمكن جمعية نمران من إيجاد لغة مشتركة مع جمعية الجهات الداعمة والممكنة.



وطن طموح



اقتصاد مزدهر



مجتمع حيوي



رؤية  
2030  
المملكة العربية السعودية  
KINGDOM OF SAUDI ARABIA



جمعية الخدمات  
الاجتماعية بنمران

عقد الشراكات  
لتحقيق الأهداف



مدن و مجتمعات  
محلية مستدامة



العمل اللائق ونمو  
الاقتصاد



التعليم الجيد



العمل اللائق ونمو  
الاقتصاد



التعليم الجيد



العمل اللائق ونمو  
الاقتصاد



القضاء على الفقر



الصحة الجيدة  
والرفاه



التعليم الجيد



عقد الشراكات  
لتحقيق الأهداف



مدن و مجتمعات  
محلية مستدامة



تمكين المنظمات غير الربحية من تحقيق أثر أعمق.

ترسيخ القيم الإيجابية وتعزيز الهوية والانتماء.  
تعزيز نمط الحياة الصحي  
تشجيع العمل التطوعي

تحسين جاهزية الشباب لدخول سوق العمل.  
التركيز على التدريب المستمر لتطوير المهارات.

زيادة مشاركة المرأة في سوق العمل.  
زيادة مساهمة الاسر المنتجة في الاقتصاد

تعزيز نمط الحياة الصحي  
تعزيز مشاركة الأسرة في التحضير لمستقبل أبنائهم.  
تعزيز قيم المرونة والايجابية وثقافة العمل الجاد بين أطفالنا

تحسين جاهزية الشباب لدخول سوق العمل.  
تطوير قطاع السياحة والترفيه

تطوير البناء المؤسسي وإقامة آليات فعالة للوصول للاستدامة المالية والتميز في العمل التشغيلي

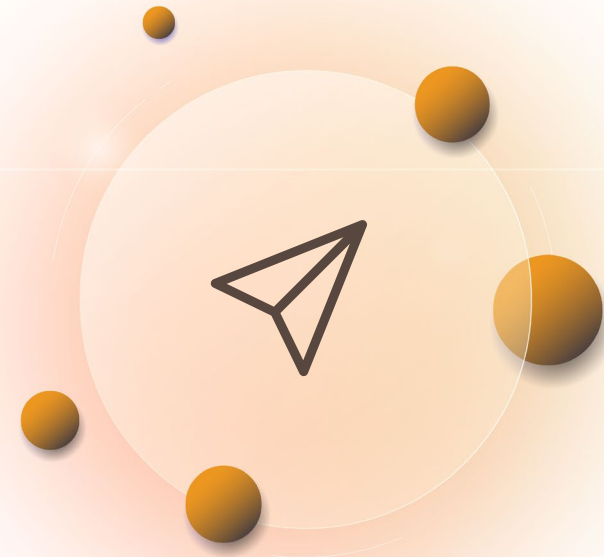
تقوية التفاعل الاجتماعي في مجتمع نمران من خلال تشجيع المشاركة المجتمعية

تعزيز فرص التعليم والتدريب للشباب والفتيات وإكسابهم المهارات اللازمة لتحقيق دخل مستدام

تحفيز مشاركة المرأة في الحياة الاقتصادية وتوفير برامج لتعزيز المساواة العادلة والفرص

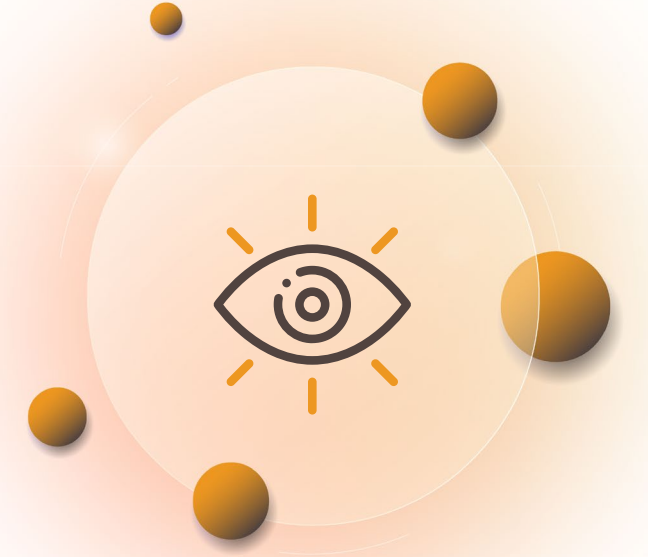
تشجيع التعليم المبكر والرعاية للأطفال لضمان بداية تعليمية قوية في مرحلة مبكرة من حياتهم

المساهمة في تحسين البنية التحتية والخدمات السياحية لجعل المنطقة وجهة سياحية مستدامة وجاذبة



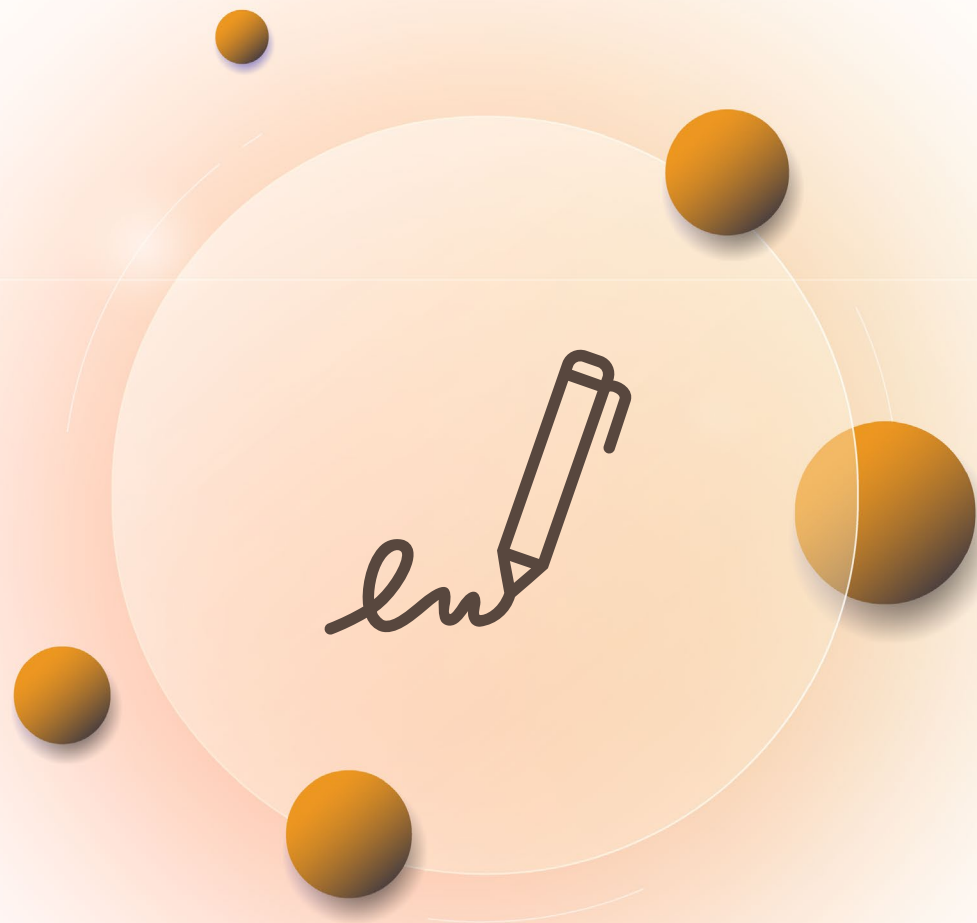
## الرسالة:

نعمل على بناء مجتمع مستدام نستثمر فيه الفرص  
ونعالج فيه التحديات ويكون الشباب فيه المحرك  
الرئيسي لجعل نمران وجهة اقتصادية رائدة



## الرؤية:

تحقيق تميز مستدام وتنمية  
شاملة في مجتمع  
نمران



## المقصود بها

تعزيز مشاركة فاعلة وفعّالة للأفراد والفئات المختلفة في عمليات اتخاذ القرار.

السعي إلى التفكير المبتكر المتمحورة حول الإنسان وتطوير حلول جديدة للتحديات والفرص المجتمعية.

توفير بيئة محفزة وملهمة لفريق الجمعية وأفراد المجتمع لتحفيز التفاعل والإبداع.

تكامل الأفكار والتحديات التي تعزز استدامة البيئة والتنمية الاقتصادية والاجتماعية.

بناء شراكات فاعلة مع الجهات المحلية والمؤسسات لتحقيق أفضل النتائج.

## القيم

المشاركة

الابتكار

الإلهام

الاستدامة

التعاون

تتكون المهام والأدوار الوظيفية لتحقيق رؤية ورسالة وأهداف جمعية الخدمات الاجتماعية بنمران من خلال المسارات التالية:







قمنا بصياغة أهدافنا الاستراتيجية بناءً على رؤية متقدمة ومنطق تفصيلي، متجاوب مع التحديات البيئية والفرص المواتية لمجتمع نمران وللتجارب الفعّالة لفريق العمل بالجمعية ، تتسم هذه الأهداف بالقوة والتميز، حيث تنطلق ثلاثة أهداف رئيسية لتتشعب إلى تسعة أهداف فرعية، تتناغم تمامًا لخلق تأثير استراتيجي يتمثل في تحقيق تميز مستدام وتنمية شاملة في مجتمع نمران، حيث ينبغي لهذه الأهداف أن تكون محفزة بشكل قوي لجعل رؤيتنا واقعًا يعيشه المجتمع بأكمله بروح من التفوق والتطور..

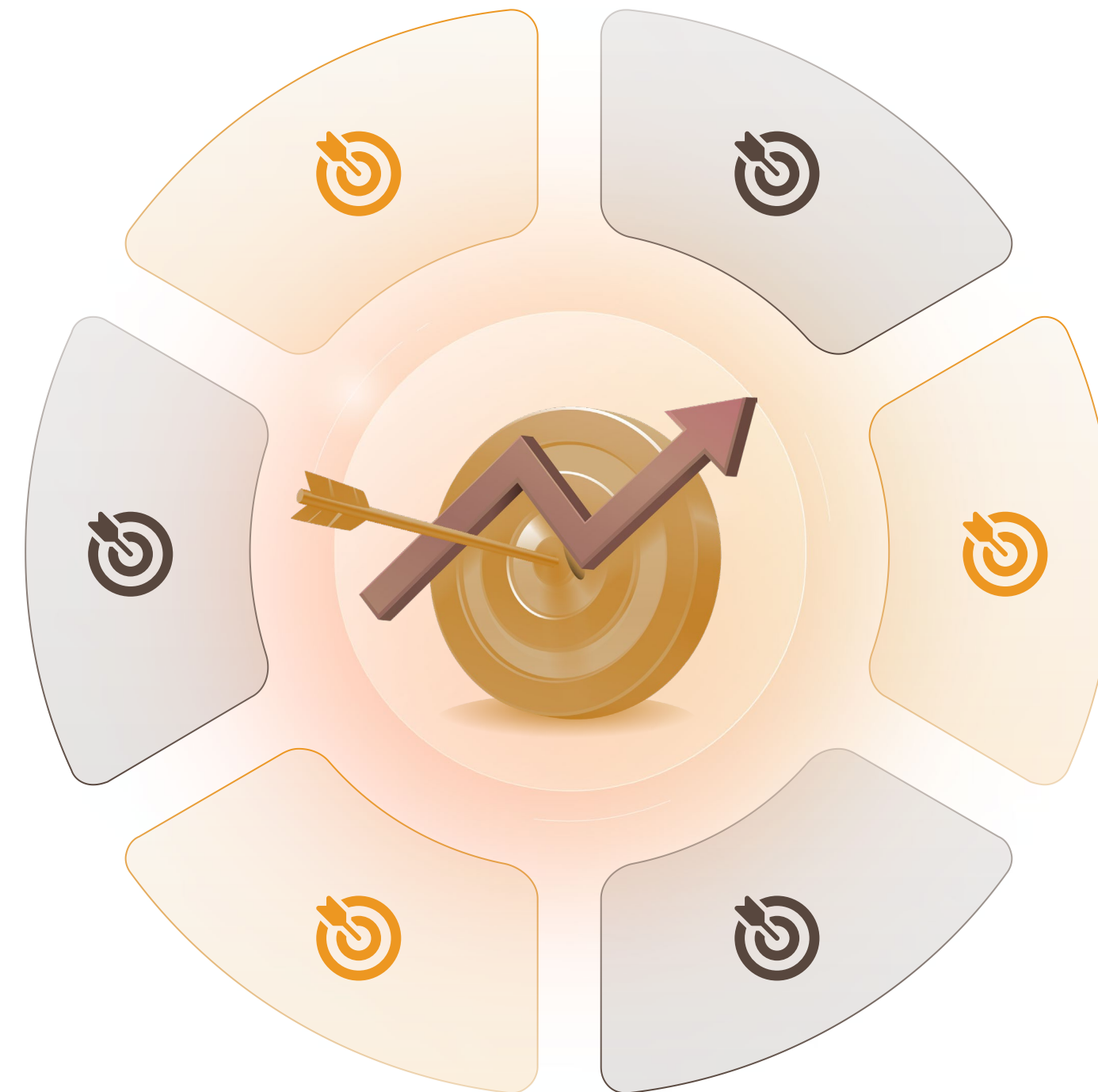
تحفيز مشاركة المرأة في الحياة  
الاقتصادية وتوفير برامج لتعزيز  
المساواة العادلة والفرص



تشجيع التعليم المبكر والرعاية  
للأطفال لضمان بداية تعليمية قوية  
في مرحلة مبكرة من حياتهم



المساهمة في تحسين البنية التحتية  
والخدمات السياحية لجعل المنطقة  
وجهة سياحية مستدامة وجاذبة



تطوير البناء المؤسسي وإقامة آليات  
فعالة للوصول للاستدامة المالية  
والتميز في العمل التشغيلي



تقوية التفاعل الاجتماعي في مجتمع  
نمران من خلال تشجيع المشاركة  
المجتمعية



تعزيز فرص التعليم والتدريب للشباب  
والفتيات وإكسابهم المهارات اللازمة  
لتحقيق دخل مستدام



تحقيق تميز مستدام وتنمية شاملة في مجتمع نمران

الرؤية

نعمل على بناء مجتمع مستدام نستثمر فيه الفرص ونعالج فيه التحديات ويكون الشباب فيه المحرك الرئيسي لجعل نمران وجهة سياحية اقتصادية رائدة.

الرسالة

التعاون

الاستدامة

الالهام

الابتكار

المشاركة

القيم

المساهمة في تحسين البنية التحتية والخدمات السياحية لجعل المنطقة وجهة سياحية مستدامة وجاذبة

تشجيع التعليم المبكر والرعاية للأطفال لضمان بداية تعليمية قوية في مرحلة مبكرة من حياتهم

تحفيز مشاركة المرأة في الحياة الاقتصادية وتوفير برامج لتعزيز المساواة العادلة والفرص

تعزيز فرص التعليم والتدريب للشباب والفتيات وإكسابهم المهارات اللازمة لتحقيق دخل مستدام

تقوية التفاعل الاجتماعي في مجتمع نمران من خلال تشجيع المشاركة المجتمعية

تطوير البناء المؤسسي وإقامة آليات فعالة للوصول للاستدامة المالية والتميز في العمل التشغيلي

الأهداف  
الاستراتيجية

عدد المبادرات الاستراتيجية

43 مبادرة

«

عدد المؤشرات الاستراتيجية

21 مؤشرات

## تحقيق تميز مستدام وتنمية شاملة في مجتمع نمران

تعزيز التفاعل  
الاجتماعي

تحسين التواصل والتفاعل  
بين أفراد المجتمع

فعاليات وأنشطة  
مجتمعية

بيئات ومرافق جاذبة  
ومحفزة

زيادة الفرص التعليمية  
والتدريبية

تحسين في جودة المهارات  
والموارد التعليمية

موارد تعليمية  
حديثه ومتطورة

برامج تعليمية  
وتدريبية متخصصة

رفع مستوى  
المعيشة

زيادة في الدخل  
المتاح للأسر

فرص عمل وتوفير  
وظائف محلية

برامج متنوعة في  
الخدمات الاجتماعية

الهدف بعيد  
المدى  
(الأثر المنشود)

نتائج بعيدة  
المدى

نتائج  
متوسطة  
المدى

نتائج قريبة  
المدى  
مخرجات

نظرية التغيير

التغيير يستجيب للحاجات والتحديات التي تواجه مجتمع نمران، مما يحسن جودة الحياة	الافتراض الأول	01
تعاون فعّال مع المؤسسات التعليمية والمحلية والحكومية لتحقيق أهداف التغيير	الافتراض الثاني	02
استثمار وتطوير المقومات السياحية لتعزيز فرص العمل وزيادة الاقتصاد المحلي	الافتراض الثالث	03
مشاركة وتفاعل فعّال من قبل أفراد المجتمع، مما يعزز الروح الجماعية	الافتراض الرابع	04
توفير تمويل لبرامج ومبادرات الجمعية	الافتراض الخامس	05
توفير البيئة المناسبة لإقامة البرامج	الافتراض السادس	06
توفير تعليمية وتدريبية لتمكين الشباب ورفع مستوى المهارات	الافتراض السابع	07
دعم وتأييد المجتمع المحلي للجمعية	الافتراض الثامن	08
افتراض تفاعل إيجابي ومشاركة فعّالة من قبل الشباب في عمليات التغيير وتنفيذ المبادرات.	الافتراض التاسع	09

إن عملية تحقيق النتائج بمختلف مستوياتها تحتاج الى أهداف استراتيجية لتعظيم التأثير المنشود ورفع كفاءة تحقيق هذه النتائج، لذلك فقد تمت صياغة سبعة أهداف استراتيجية ترتبط ارتباطاً متعددًا بالنتائج متوسطة وبعيدة المدى وهذه الأهداف سوف يتم العمل عليها بتركيز عالي من أجل التأكد من تحقيقها للنتائج المختلفة، حيث تم العمل على ربط الأهداف الاستراتيجية بالنتائج متوسطة المدى بنظرية التغيير وذلك لطبيعة التداخلات في عمل جمعية نمران



## الأهداف الفرعية

تطوير استراتيجيات مالية  
مستدامة وتحقيق الاكتفاء المالي



تطوير قدرات الجمعية  
بما يلبي برامجها



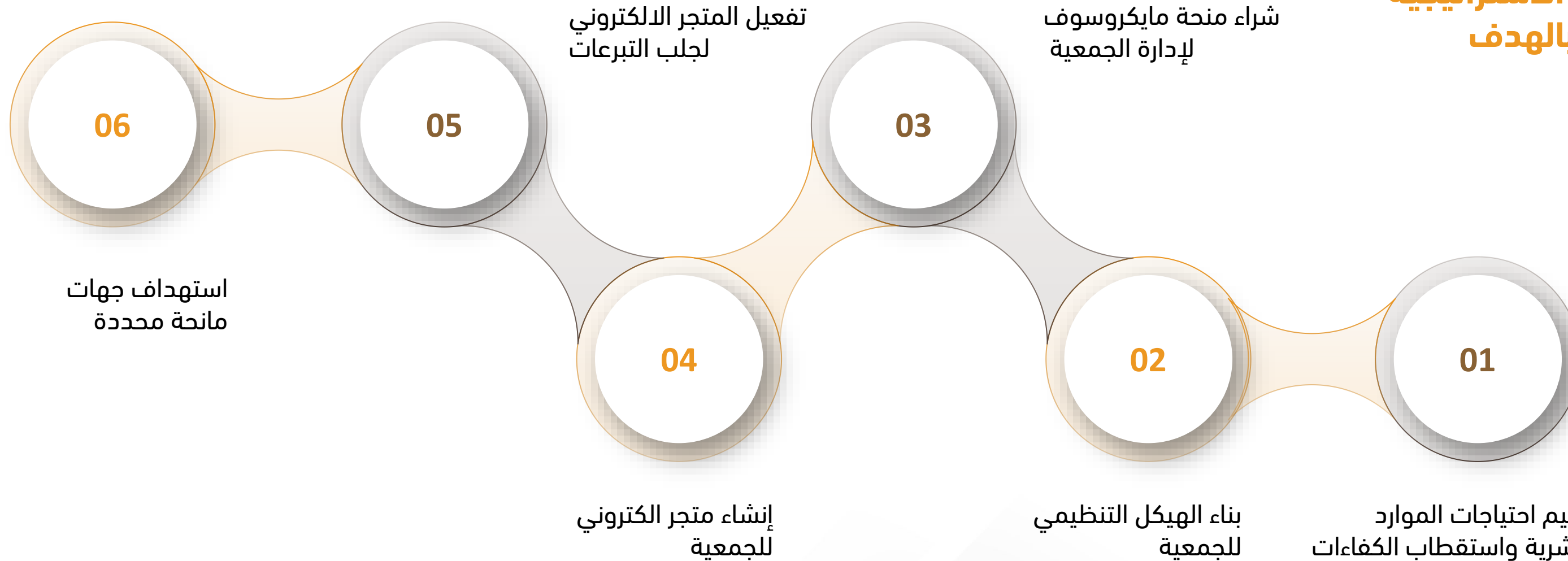
تطوير الأداء المؤسسي  
والبنية التقنية.



## الهدف الاستراتيجي

تطوير البناء  
المؤسسي  
وإقامة آليات  
فعالة للوصول  
للاستدامة المالية  
والتميز في العمل  
التشغيلي

## المبادرات الاستراتيجية المرتبطة بالهدف



## الأهداف الفرعية

نشر ثقافة المشاركة



تعزيز الحوار المجتمعي



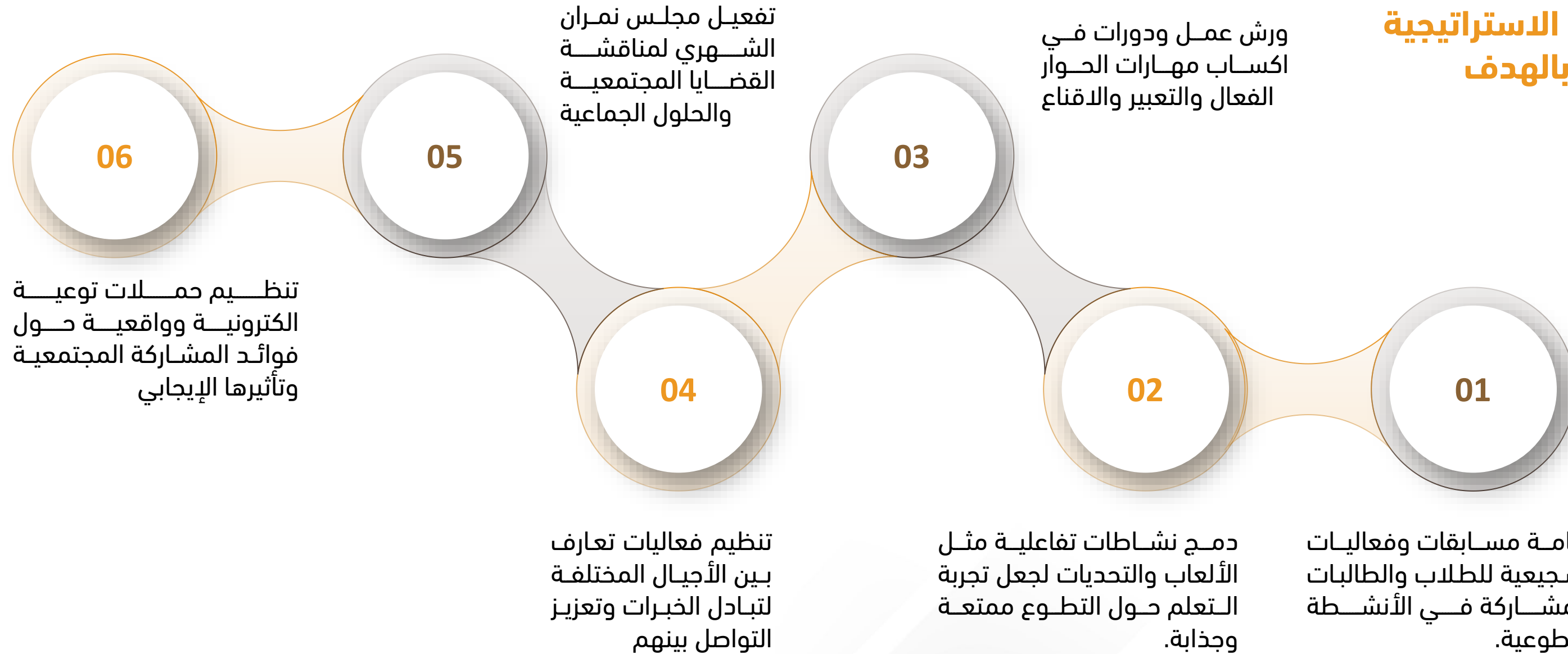
رفع الوعي بأهمية التطوع



## الهدف الاستراتيجي

تقوية التفاعل الاجتماعي في مجتمع نمران من خلال تشجيع المشاركة المجتمعية

## المبادرات الاستراتيجية المرتبطة بالهدف





## الأهداف الفرعية

تشجيع ودعم الشباب والفتيات في تطوير مهارات الريادة والابتكار



توفير فرص تدريب عملي



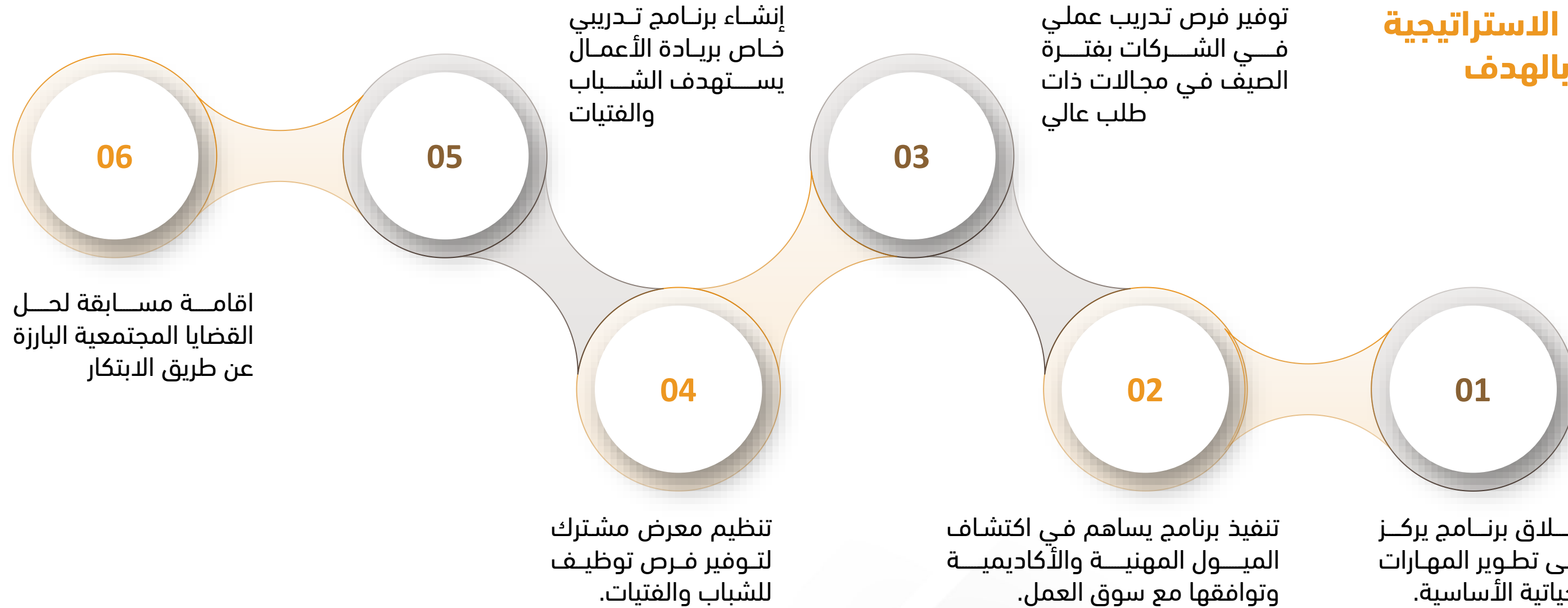
تطوير برامج تدريبية وتعليمية مبتكرة



## الهدف الاستراتيجي

تعزيز فرص التعليم والتدريب للشباب والفتيات وإكسابهم المهارات اللازمة لتحقيق دخل مستدام

## المبادرات الاستراتيجية المرتبطة بالهدف



## الأهداف الفرعية

تحقيق توازن بين الحياة العملية  
والشخصية والأسرة



تعزيز المشاركة في  
اتخاذ القرار



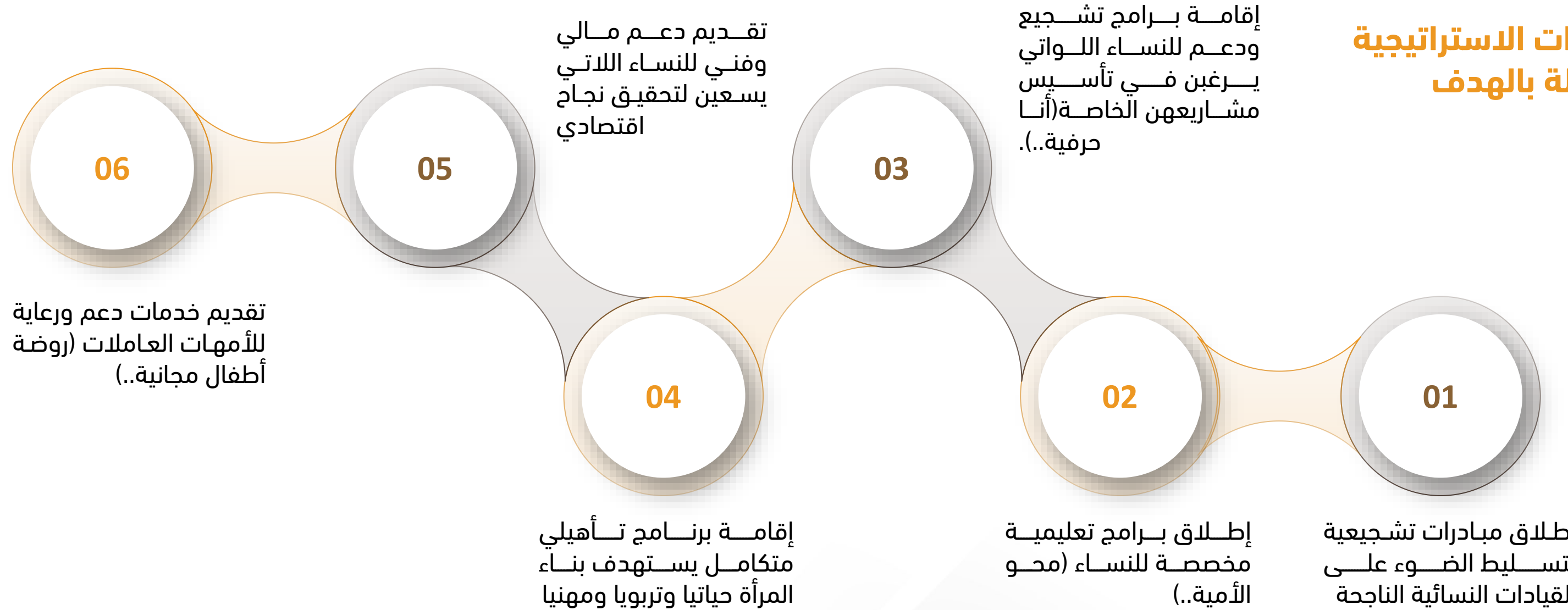
تعزيز التعليم والتدريب  
للنساء



## الهدف الاستراتيجي

تحفيز مشاركة  
المرأة في الحياة  
الاقتصادية  
وتوفير برامج  
لتعزيز المساواة  
العادلة والفرص

## المبادرات الاستراتيجية المرتبطة بالهدف



04

## الأهداف الفرعية

تشجيع مشاركة الأهالي في  
التعليم المبكر



تطوير برامج تعليمية  
مبكرة



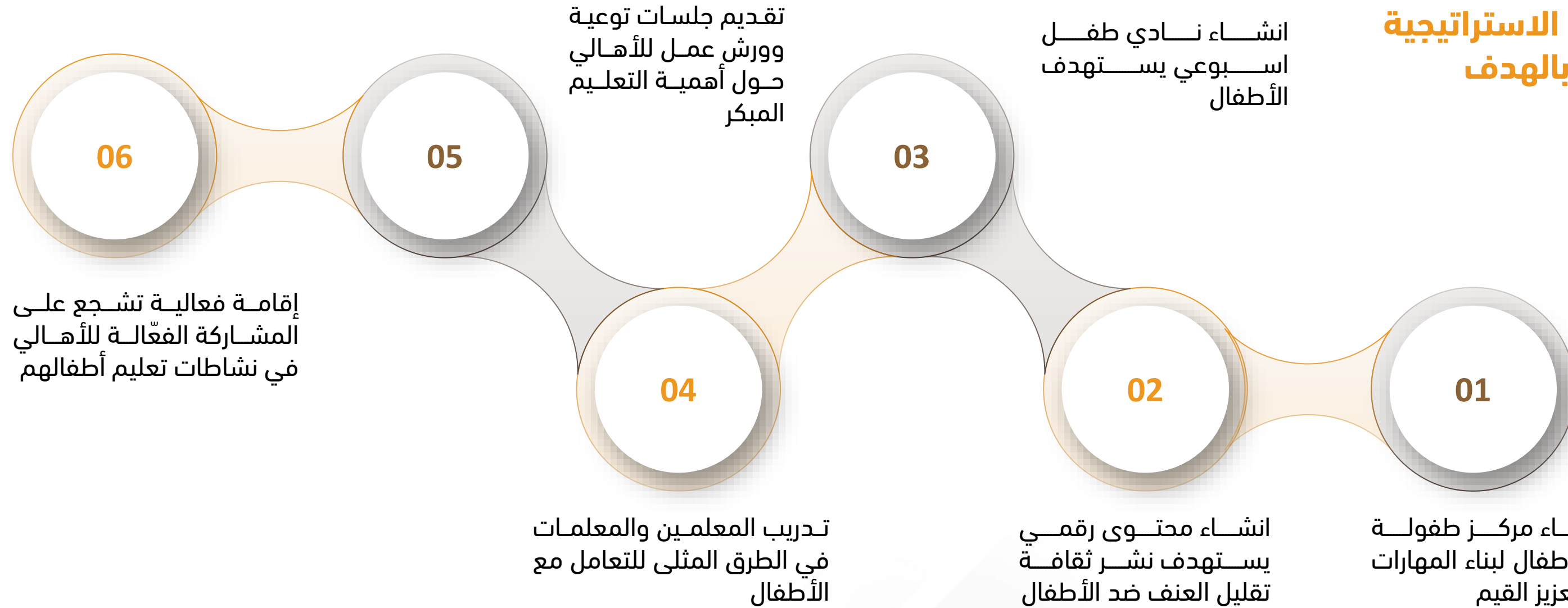
توفير بيئة آمنة  
وداعمة



## الهدف الاستراتيجي

تشجيع التعليم  
المبكر والرعاية  
للأطفال لضمان  
بداية تعليمية  
قوية في مرحلة  
مبكرة من حياتهم

### المبادرات الاستراتيجية المرتبطة بالهدف



## الأهداف الفرعية

تشجيع مشاركة الشباب في  
السياحة المحلية



إقامة الشراكات  
المعززة للسياحة



تعزيز الخدمات  
السياحية



## الهدف الاستراتيجي

المساهمة في  
تحسين البنية  
التحتية والخدمات  
السياحية لجعل  
المنطقة وجهة  
سياحية مستدامة  
وجاذبة

### المبادرات الاستراتيجية المرتبطة بالهدف





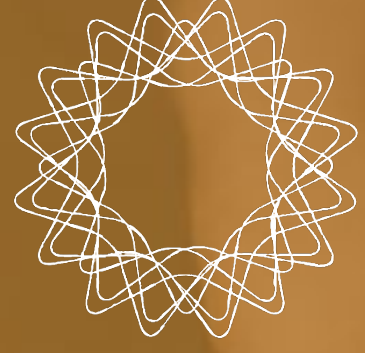
جمعية الخدمات  
الاجتماعية بنمران

# الخطة التنفيذية

المستهدف			خط الأساس	المؤشرات	الأهداف الفرعية	الأهداف الرئيسية
2026	2025	2024	2023			
80%	50%	30%	0	نسبة اكتمال أتمتة نظم الجمعية	تطوير الأداء المؤسسي والبنية التقنية	تطوير البناء المؤسسي وإقامة آليات فعالة للوصول للاستدامة المالية والتميز في العمل التشغيلي
15	10	5	0	عدد البرامج التطويرية للعاملين في الجمعية	تطوير قدرات الجمعية بما يلبي برامجها	
70%	50%	30%	0	نسبة نمو الموارد المالية سنويا	تطوير استراتيجيات مالية مستدامة وتحقيق الاكتفاء المالي	
200	150	100	0	عدد المتطوعين سنويا من غير تكرار	رفع الوعي بأهمية التطوع	تقوية التفاعل الاجتماعي في مجتمع نمران من خلال تشجيع المشاركة المجتمعية
12	6	3	0	عدد الجلسات واللقاءات لسكان المنطقة	تعزيز الحوار المجتمعي	
20	10	5	0	عدد المبادرات الاجتماعية	نشر ثقافة المشاركة المجتمعية	
24	12	6	0	عدد البرامج التدريبية والتعليمية	تطوير برامج تدريبية وتعليمية مبتكرة	تعزيز فرص التعليم والتدريب للشباب والفتيات وإكسابهم المهارات اللازمة لتحقيق دخل مستدام
40	20	10	0	عدد الحاصلين على فرصة تدريبية عملية	توفير فرص تدريب عملي	
100%	80%	40%	0	نسبة رضا الشباب والفتيات عن البرامج التطويرية	تشجيع ودعم الشباب والفتيات في تطوير مهارات الريادة والابتكار	
200	100	50	0	عدد النساء المشاركات في البرامج التعليمية والتدريب	تعزيز التعليم والتدريب للنساء	تحفيز مشاركة المرأة في الحياة الاقتصادية وتوفير برامج لتعزيز المساواة العادلة والفرص
			0	نسبة مشاركة النساء في قيادة المشاريع والبرامج بالجمعية	تعزيز المشاركة في اتخاذ القرار	
30%	20%	10%	0	نسبة امتلاك الأمهات للمهارات الحياتية	تحقيق توازن بين الحياة العملية والشخصية والأمومة.	
8	4	2	0	عدد البيئات التعليمية التي تم تأسيسها	توفير بيئة آمنة وداعمة	تشجيع التعليم المبكر والرعاية للأطفال لضمان بداية تعليمية قوية في مرحلة مبكرة من حياتهم
16	8	4	0	عدد البرامج التعليمية المبكرة	تطوير برامج تعليمية مبكرة	
120	60	30	0	عدد الأطفال المشاركين في البرامج التعليمية	تشجيع مشاركة الأهالي في التعليم المبكر	
15	5	2	0	عدد الخدمات المقدمة	تعزيز الخدمات السياحية	المساهمة في تحسين البنية التحتية والخدمات السياحية لجعل المنطقة وجهة سياحية مستدامة وجاذبة
10	5	3	0	عدد الشراكات الفعالة	إقامة الشراكات المعززة للسياحة	
15	10	5	0	عدد المشاريع المستهدفة السياحة	تشجيع مشاركة الشباب في السياحة المحلية	



## الهيكل التنظيمي للجمعية



INSPIRING  
EXPERIENCE

جمعية الخدمات  
الاجتماعية بنمران



شكراً لكم